

3. BRINDISI. TRINKLIED.

,, Libiamo, libiamo ne' lieti calici ''
,, Auf, schlürfet, auf, schlürfet in durstigen Zügen ''

Allegro. M.M. ♩ = 69.

First system of the piano introduction. The right hand features a melodic line with slurs and accents, while the left hand plays a rhythmic accompaniment of chords. Dynamics include *f* and *ppp*.

Second system of the piano introduction, continuing the melodic and rhythmic patterns from the first system.

ALFRED. con grazia. leggierrissimo.

First system of the vocal line, starting with a treble clef and a key signature of one flat. The melody is light and rhythmic.

Li - bia - - mo li - biamo ne' lie - - ti ca - - li - ci
Auf, schlür - - fet, auf schlürfet in dur - sti - gen Zü - - gen den

First system of the piano accompaniment for the vocal line, featuring a steady rhythmic accompaniment of chords. Dynamics include *p*.

Second system of the vocal line, continuing the melody with slurs and accents.

che la bel - lezza in fio - ra, e la fugge vol fug - ge - vol
Kelch, den die Schönheit kreden - - zet; die flüch - ti - gen, flüchti - gen Stunden ent -

Second system of the piano accompaniment, continuing the rhythmic accompaniment for the second vocal system.

pp

o - - ra s'inne-brü a vo - lut - tà. Li - biam ne' dolci
flie - gen, drum fröhlich die Stir - ne be - kräuzt. Em - pfindet das himmli - sche

legato.

fre - mi - ti che su - sci - ta là - - mo - re, poichè quell'oc - chio al
Le - ben der lie - be - er - glü - hen - den Brust, denn Lie - be ist hö - he - res

co - - re on - ni - po - ten - te va Li - bia - -
Le - - ben, ist himmlisch - se - li - ge Lust Auf, schlür - -

pp

mo, a - mo - re a - mor frai ca - - - li - ci più cal - di ba - ci o -
fet, auf, schlürfet in dur - sti - gen Zü - - gen den Kelch den die Lie - be kre -

FLOBA.

Ah.....! libiam, a - mor fra' ca - li - ci più caldi bacia - vrà.
 Ja! der Liebe er - schalle ein Hoch, ja der Liebe er - schalle ein Hoch!

ALFRED.

vrà.
 deut.

GASTON.

Ah.....! libiam, a - mor fra' ca - li - ci più caldi bacia - vrà.
 Ja! der Liebe er - schalle ein Hoch, ja der Liebe er - schalle ein Hoch!

BAR.
 DOC. u. MAR.

Ah.....! libiam, a - mor fra' ca - li - ci più caldi bacia - vrà.
 Ja! der Liebe er - schalle ein Hoch, ja der Liebe er - schalle ein Hoch!

Sop.

Ah.....! libiam, a - mor fra' ca - li - ci più caldi bacia - vrà.

Ten.

Ja! der Liebe er - schalle ein Hoch, ja der Liebe er - schalle ein Hoch!

Bassi.

Ah.....! libiam, a - mor fra' ca - li - ci più caldi bacia - vrà.

C H O R.

f *p* *f*

VIOLETTA steht auf

Tra voi tra vo - i sa - prò di - vi - - de - re il tem - po
 Wer früh lich das Le - ben, das Le - ben ge - nies - set, der ist mir will.

p

p

mio gio - con - - do; tut - - to è fol - li - a fol - li - a nel mon
 kommen als lie - ber Gast, denn was nicht dem Frohsinn dem Frohsinn entspries

pp
 - - do ciò che non e pia - cer. *Godiam, fuga - ce e ra - pi -*
 - set ist Thorheit, und drum mir ver - hasst. *Wir wollen der flüchti - gen Won - -*

do è il gau - dio dell' a - - mo - - re; è un fior che na - sce e
 ne, so lan - ge sie blü - het, uns weih'n ; sie sei un - ser Licht, uns' re

muo - - re nè più si può go - - der *Go - diam*
 Son - - ne, und strahle dem trauten Ver - ein *Wer fröh - -*

pp

- - c'in_vi_ta c'in_vi - ta un fer - - vi.do accento..... lu. sin -
 - lich'das Le_ben, das Le_ben ge_nies - set, der ist mir will_kommen als

VIOLETTA .

ghier
 Gast.
 FLORA.

Ah.....! go_dia - - mola tazza la taz - zae il can - - ti_co
 Ja.....! auf fül - - let die Becher! es schal_le der Ju - - bel, die

GASTON.

Ah.....! go_dia - - mola tazza la taz - zae il can - - ti_co
 Ja.....! auf fül - - let die Becher! es schal_le der Ju - - bel, die

BARON. DOCT. u. MARQ.

Ah.....! go_dia - - mola tazza la taz - zae il can - - ti_co
 Ja.....! auf fül - - let die Becher! es schal_le der Ju - - bel, die

CHOR. Sopr.

Ah.....! go_dia - - mola tazza la taz - zae il can - - ti_co

Ten.

Ja.....! auf fül - - let die Becher! es schal_le der Ju - - bel, die

Bas.

Ah.....! go_dia - - mola tazza la taz - zae il can - - ti_co

8.....

pp

la not-te ab-bel-la e il ri - so, in que - - sto in que - sto
Freude ver-trei-be ver-treib' die Nacht, des Lie - - des Be-gei-sterung

pp

la not-te ab-bel-la e il ri - so, in que - - sto in que - sto
Freude ver-trei-be ver-treib' die Nacht, des Lie - - des Be-gei-sterung

pp

la not-te ab-bel-la e il ri - so, in que - - sto in que - sto
Freude ver-trei-be ver-treib' die Nacht, des Lie - - des Be-gei-sterung

pp

la not-te ab-bel-la e il ri so, in que - - sto in que - sto

pp

Freude ver-trei-be ver-treib' die Nacht, des Lie - - des Be-gei-sterung

pp

la not-te ab-bel-la e il ri - so, in que - - sto in que - sto
s.....

p

pa - ra - di - - so ne sco ' pra il nuo - vo di.
 sei der Au - ro - - ra ent - ge - gen ent - ge - gen ge - bracht!

pa - ra - di - - so ne sco - pra il nuo - vo di.
 sei der Au - ro - - ra ent - ge - gen ent - ge - gen ge - bracht!

pa - ra - di - - so ne sco - pra il nuo - vo di.
 sei der Au - ro - - ra ent - ge - gen ent - ge - gen ge - bracht!

pa - ra - di - - so ne sco - pra il nuo - vo di.

sei der Au - ro - - ra ent - ge - gen ent - ge - gen ge - bracht!

pa - ra - di - - so ne sco - pra il nuo - vo di.

VIOLETTA.
 con grazia.

ALFRED.

La vi - ta è nel tri - pu - dio... Quando non s'a mi an - co -
 Nur Hei - terkeit wü rzet das Le - ben Für den der Lfe - he nicht kennt

ra... Nol di - tea chi li - - gno - ra. È il mio de - stin co - - si.....
 O kannes wohl Hö - he - res ge - ben. Dem nicht, dem hier es nicht brennt

VIOLETTA.

mf
 Ah go - dia - - - mo... la taz - za la taz - za e il can - - ti - co
 Auf, fül - - - let die Be - cher es schalle der Ju - - - bel die

FLORA.

pp
 Ah si go - diamo go - diamo go - diamo la taz - za e il can ti - co
 Fül - let die Be - cher, auf fül - let die Be - cher es schalle der Ju - bel die

ALFRED.

mf
 Go - dia - - - mo... la taz - za la taz - za e il can - - ti - co
 Auf, fül - - - let die Be - cher es schalle der Ju - - - bel die

GASTON.

pp
 Ah si go - diamo go - diamo go - diamo la taz - za e il can ti - co
 Fül - let die Be - cher, auf fül - let die Be - cher es schalle der Ju - bel die

BARON.

DOCT. u. MAR.

pp
 Ah si go - diamo go - diamo go - diamo la taz - za e il can ti - co
 Fül - let die Be - cher, auf fül - let die Be - cher es schalle der Ju - bel die

CHOR.

Soprani.

pp
 Ah si go - diamo go - diamo go - diamo la taz - za e il canti - co

Tenori.

pp
 Fül - let die Be - cher, auf fül - let die Be - cher es schalle der Ju - bel die

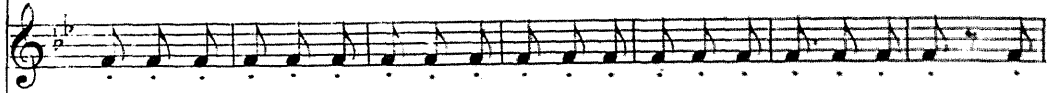
Bassi.

pp
 Ah si go - diamo go - diamo go - diamo la taz - za e il canti - co

pp

cresc.

la not.te abbel.la e il ri - so in que - sto in que - sto
 Freude die Freude ver.treibe die Nacht, des Lie - des Be.geisterung



la not te abbel.la e il ri.so go.dia.mo go.dia.mo go.dia.mo in que - sto
 Freude die Freude ver.treibe die Nacht, jades Liedes des Liedes Be.geisterung



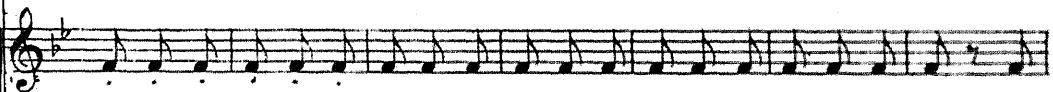
la not.te abbel.la e il ri - so in que - sto in que - sto
 Freude die Freude ver.treibe die Nacht, des Lie - des Be.geisterung



la not.te abbel.la e il ri.so go.diamo go.dia.mo go.dia.mo in que - sto
 Freude die Freude ver.treibe die Nacht, jades Liedes des Liedes Be.geisterung



la not.te abbel.la e il ri.so go.diamo go.dia.mo go.dia.mo in que - sto
 Freude die Freude ver.treibe die Nacht, jades Liedes des Liedes Be.geisterung



la not.te abbel.la e il ri.so go.diamo go.dia.mo go.dia.mo in que - sto



Freude die Freude ver treibe die Nacht, jades Liedes. des Liedes Be.geisterung

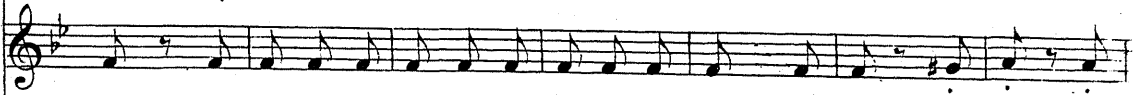


la not.te abbel.la e il ri.so go.diamo go.dia.mo go.dia.mo in que - sto

*cresc.*



pa - - ra - di - - - so ne scopra il nuo - ro di ah ah
 sei der Au - ro - - - ra ent - ge - gen ent - ge - gen ge - bracht ja ja



pa - - ra - di - so ne scopra ne scopra il nuo - vo di ne sco - prail
 sei Au - ro - ra ent - ge - gen ent - ge - gen ge - bracht auf füllt die Be - chér



pa - - ra - di - - - so ne scopra il nuovo di ah ah
 sei der Au - ro - - - ra ent - ge - gen ent - ge - gen ge - bracht ja ja

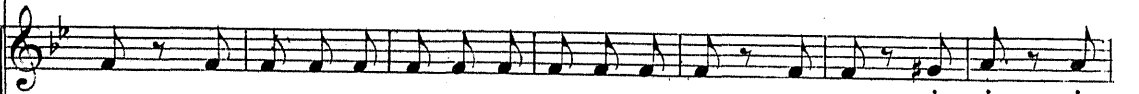


pa - - ra - di - so ne scopra ne scopra il nuo - vo di ne sco - prail
 sei Au - ro - ra ent - ge - gen ent - ge - gen ge - bracht auf füllt die Be - cher



pa - - ra - di - so ne scopra ne scopra il nuo - vo di ne sco - prail
 sei Au - ro - ra ent - ge - gen ent - ge - gen ge - bracht auf füllt die Be - cher

D.u.M.



pa - - ra - di - so ne scopra ne scopra il nuo - vo di ne sco - prail



sei Au - ro - ra ent - ge - gen ent - ge - gen ge - bracht auf füllt die Be - cher



pa - - ra - di - so ne scopra ne scopra il nuo - vo di ne sco - prail



..... *ne scopra il di ah* ! *ah* ! *ne scopra il di ah*
 ent-ge - gen ge-bracht ja ! ja ! ent-ge - gen gebrachtach

nuo - vo il nuo - vo di ne sco - pra il nuo - vo il nuo - vo di si ne
 Ju - bel schal - le füllt die Be - cher Ju - bel schal - le Freude ver -

..... *ne scopra il di ah* *ah* ! *ne scopra il di ah*
 ent-ge - gen ge-bracht ja ja ent-ge - gen gebrachtach

nuo - vo il nuo - vo di ne sco - pra il nuo - vo il nuo - vo di si ne
 Ju - bel schal - le füllt die Be - cher Ju - bel schal - le Freude ver

nuo - vo il nuo - vo di ne sco - pra il nuo - vo il nuo - vo di si ne
 Ju - bel schal - le füllt die Be - cher Ju - bel schal - le Freude ver -

nuo - vo il nuo - vo di ne sco - pra il nuo - vo il nuo - vo di si ne
 Ju - bel schal - le füllt die Be - cher Ju - bel schal - le Freude ver -

nuo - vo il nuo - vo di ne sco - pra il nuo - vo il nuo - vo di si ne
 8.....

! si
! ja

scopra ne scopra il nuo - vo di
treibe die Nacht sie vertreibe die Nacht

! si
! ja

scopra ne scopra il nuo - vo di
treibe die Nacht sie vertreibe die Nacht

scopra ne scopra il nuo - vo di
treibe die Nacht sie vertreibe die Nacht

scopra ne scopra il nuo - vo di

treibe die Nacht sie vertreibe die Nacht

scopra ne scopra il nuo - vo di